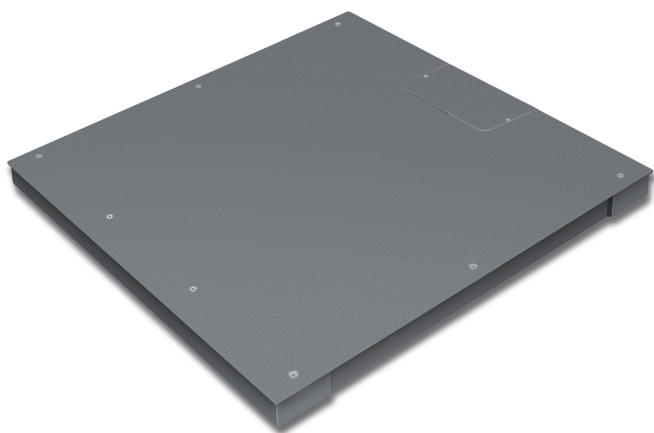


# KERN KFP 600V20NM

**KERN**

Weegbrug van staal, ook met van boven vastschroefbaar weegplateau



## Milieuomstandigheden

Omgevingstemperatuur [Min] -10 °C

Omgevingstemperatuur [Max] 40 °C

## Verpakking & verzending

Afreesbaarheid kracht [d] (N) 2 d

Afmetingen verpakking (B×D×H) 1550×1300×260 mm

Nettogewicht 148 kg

Verzendmethode Expeditie

Nettogewicht ca. 150 kg

Brutogewicht ca. 190 kg

Verzendgewicht 189 kg

## Diensten

Artikelnummer voor conformiteitsbeoordeling (ijking) 965-230

Artikelnummer voor DAkKS-kalibratie 963-130

## Pictogrammen

### STANDARD



### FACTORY



## Categorie

Merk	KERN
Productcategorie	Component
Productgroep	Weegbrug
Productfamilie	KFP-V20-IP67

## Meetsysteem

Weegbereik [Max]	600 kg
Afreesbaarheid [d]	200 g
Minimumgewicht [Min]	4 kg
Weegcel type	ZEMIC H8C 0.5 ton
Weegcel - verbinding	4-draads

## Approval

Nauwkeurigheidsklasse	III
Ijkeenheid [e]	200 g
Conformiteitsbeoordeling af fabriek mogelijk	✓

## Ontwerp

Afmetingen weegplateau (B×D×H)	1500×1250×80 mm
Materiaal weegoppervlak	staal met poedercoating
Materiaal plateau	staal, gepoedercoat
Afmetingen weegoppervlak (B×D)	1500×1250 mm
Kabellengte	5 m
Toegestane afleesinrichting-kabellengte [Max]	20 m
Materiaal meetcel(len)	gelegeerd staal
Meetcellen - aantal	4
Stelschroeven verstelbaar	✓

## Functies

Bescherming IP - meetcel	IP67
--------------------------	------